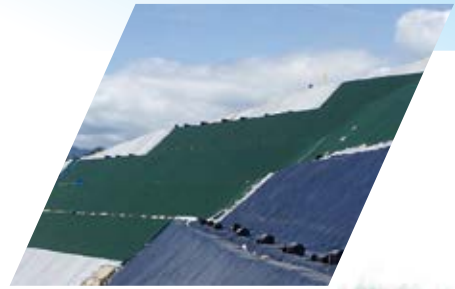
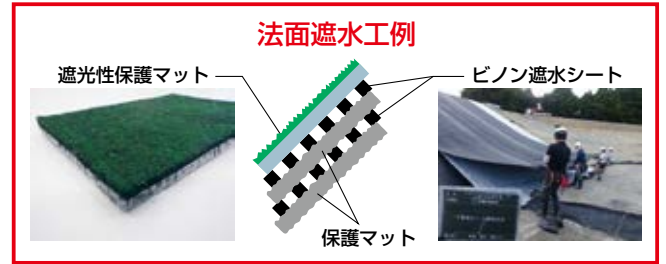
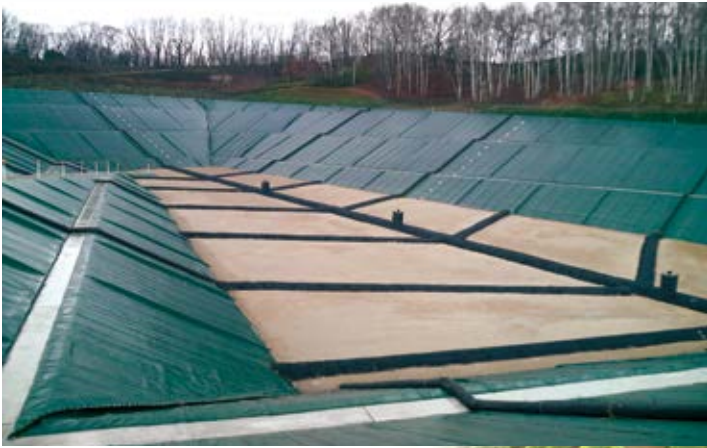


遮水シート 関連製品

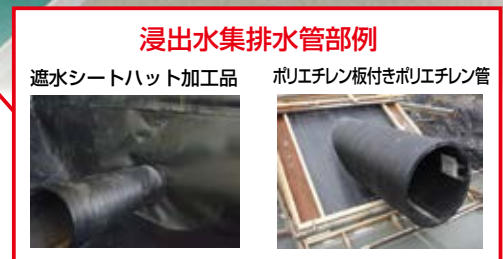
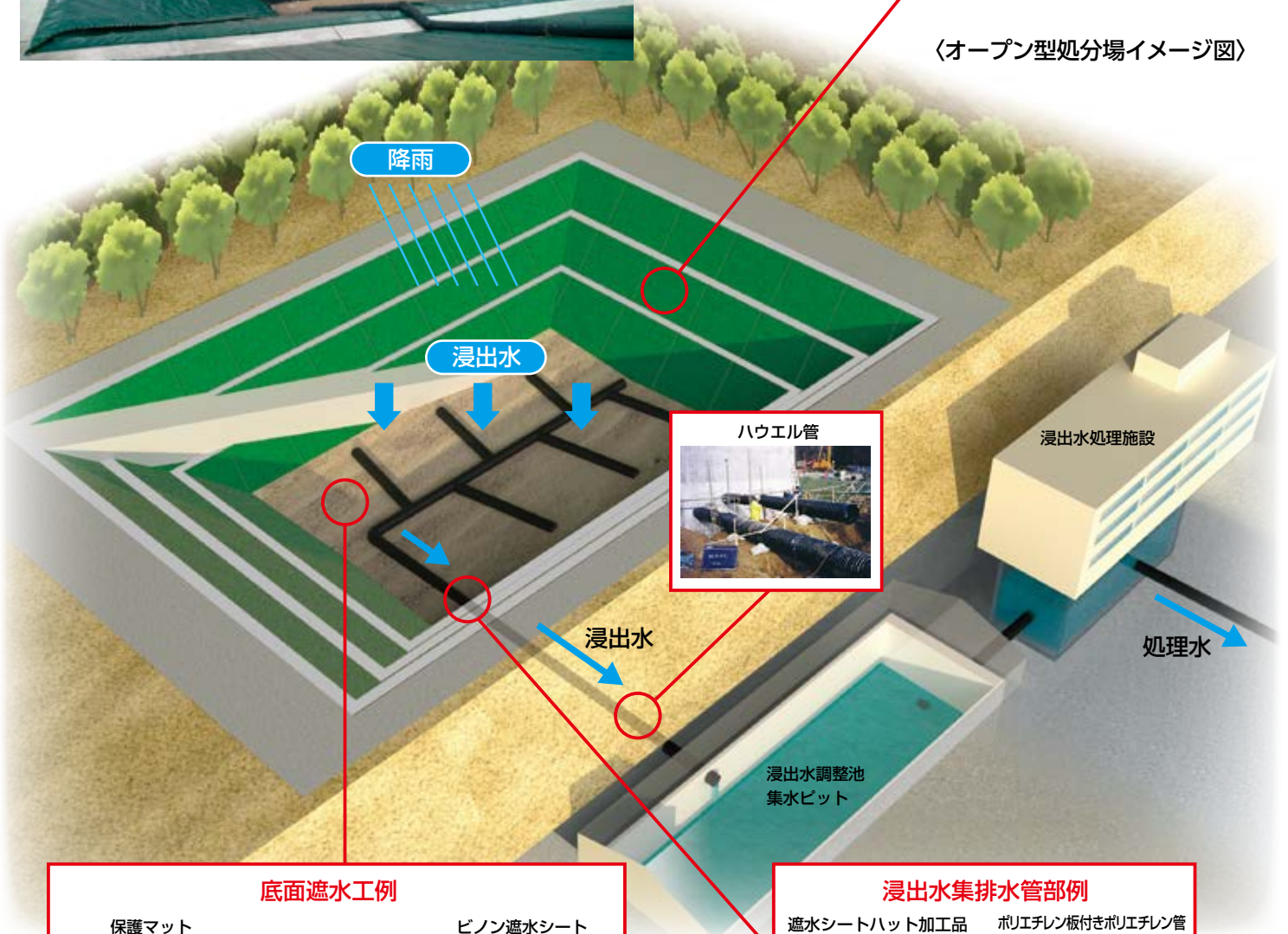


遮水シート関連製品の廃棄物処分場の利用例

オープン型処分場の例



〈オープン型処分場イメージ図〉



タキロンシーアイグループは、遮水システムに関わる製品を製造・販売しています。

被覆型処分場の例

壁面とシート固定例

ビノンアンカーシート

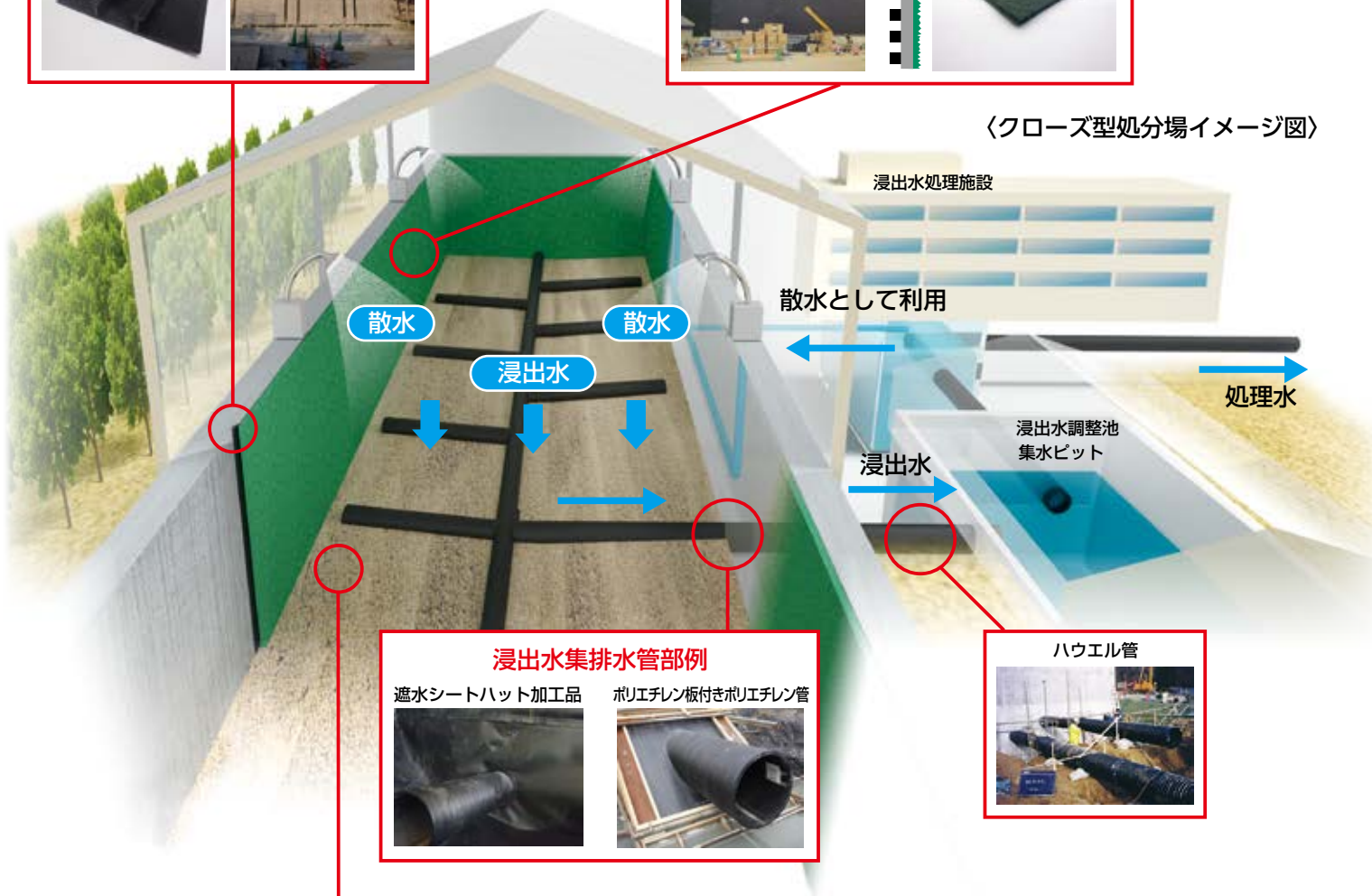


壁面遮水工例

ビノン遮水シート 保護マット



〈クローズ型処分場イメージ図〉



浸出水集排水管部例

遮水シートハット加工品 ポリエチレン板付きポリエチレン管



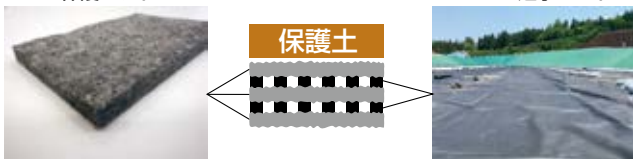
ハウエル管



底面遮水工例

保護マット

ビノン遮水シート



遮水シートの特長・用途

- ◎ 一般・産業廃棄物最終処分場、ため池、水路補修、養殖場など様々な貯水・防水用途に使用できます。
- ◎ 国内の工場で様々な品種を製造し、販売しています。
- ◎ 日本遮水工協会認定品

製品ラインアップ

低弾性タイプ

試験項目	試験方法	単位	規格値
引張強さ	JIS K 6251	N/cm	120 以上
伸び	JIS K 6251	%	280 以上
引裂強さ	JIS K 6252	N	40 以上

- ビノン土木用シート (PVC/SNK)
- ビノンソフシート (PVC/SOF)

中弾性タイプ

試験項目	試験方法	単位	規格値
引張強さ	JIS K 6251	N/cm	140 以上
伸び	JIS K 6251	%	400 以上
引裂強さ	JIS K 6252	N	70 以上

- ビノンWRシート (TPO-PE/WR)
- ビノンFPAシート (TPO-PP/FPA)
- ビノンメタロバリアー (mLLDPE/MLP)
- ビノンメタロバリアーSLS (mLLDPE/MLPSLS)
- ビノンメタロバリアーBB (mLLDPE/MLPBB)
- ビノンLLDPEシート (LLDPE)

高弾性タイプ

試験項目	試験方法	単位	規格値
引張強さ	JIS K 6251	N/cm	350 以上
伸び	JIS K 6251	%	560 以上
引裂強さ	JIS K 6252	N	140 以上

- ビノンHDPEシート (HDPE)
- ビノンHDPE SLS (HDPE/HDPE SLS)

※〇〇シート(材質/製品略称) ※低~高弾性タイプの区分・規格は、全国都市清掃会議、日本遮水工協会に準拠

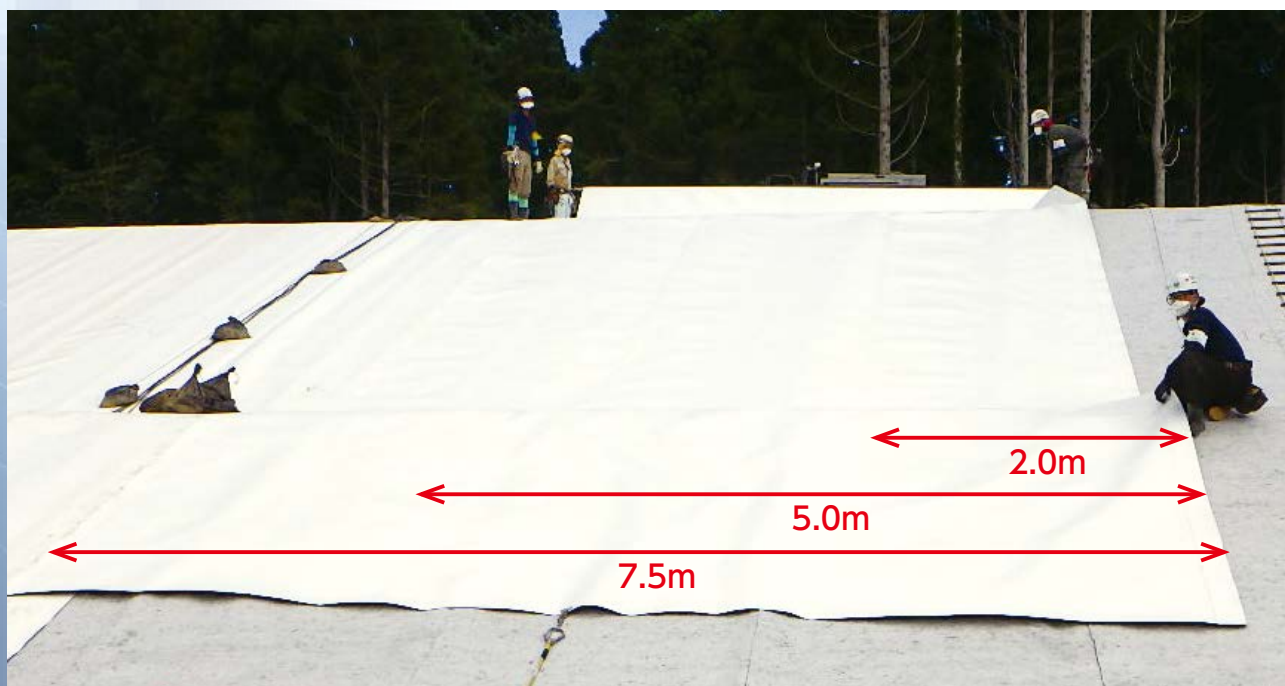
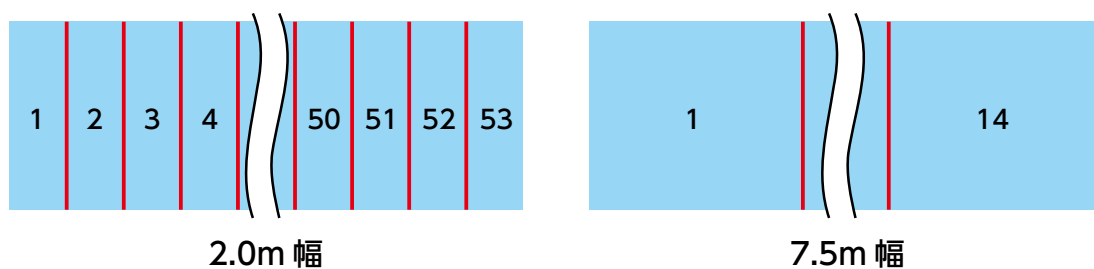
広幅原反遮水シートについて

- ◎ 国内製造品最大となる原反幅 7.5m の遮水シートが製造可能です。
- ◎ 日本遮水工協会認定品
- ◎ 国内品の 2.0m、5.0m 幅と比べ、施工期間短縮・漏水リスクが軽減
- ◎ MLP、MLPSLS、MLPBB、FPA、WR が該当します。

シート幅	100m 幅の施工範囲 必要シート枚数 (融着ライン数)
2.0m	約53枚(52本)
5.0m	約21枚(20本)
7.5m	約14枚(13本)

現地融着箇所が
約**75%**も減少!

シート敷設イメージ



ビノンメタロバリアー

(mLLDPE / MLP)

[メタロセン触媒系直鎖状低密度ポリエチレン]

- 中弾性タイプのシート
- 機械的強度・耐薬品性に優れています。
- PE系シートの中で最も柔軟性・施工性に優れています。
- 国内製造品最大となる原反幅 7.5m

ビノンLLDPEシート (LLDPE)

[直鎖状低密度ポリエチレン]

- 中弾性タイプのシート
- 機械的強度・耐薬品性に優れています。

厚さ (mm)	幅 (m)		長さ (m)	試験項目	試験方法	単位	規格値
	MLP	LLDPE					
1.5	2.52	7.00	～ 100	引張強さ	JIS K 6251	N/cm	140 以上
	7.50			伸 び	JIS K 6251	%	400 以上
				引裂強さ	JIS K 6252	N	70 以上

※受注生産品となります。

※上記以外の規格、物性などの詳細については弊社までお問い合わせください。



ビノンメタロバリアーSLS

(mLLDPE / MLPSLS)

[メタロセン触媒系直鎖状低密度ポリエチレン]

- 中弾性タイプのシート
- ビノンメタロバリアーの白黒層一体のシート
- 目視でシート表面の傷が確認できます。
- 国内製造品最大となる原反幅 7.5m

厚さ (mm)	幅 (m)	長さ (m)	試験項目	試験方法	単位	規格値
1.5	2.52	～ 100	引張強さ	JIS K 6251	N/cm	140 以上
	7.50		伸 び	JIS K 6251	%	400 以上
			引裂強さ	JIS K 6252	N	70 以上

※受注生産品となります。

※上記以外の規格、物性などの詳細については弊社までお問い合わせください。

表面：白層

裏面：黒層

傷

表面：白層

裏面：黒層

目視にて表面の傷を確認！



ビノンメタロバリアーBB

(mLLDPE / MLPBB)

[メタロセン触媒系直鎖状低密度ポリエチレン]

- 中弾性タイプのシート
- ビノンメタロバリアーの導電層非導電層一体のシート
- スパーク検査によって、シート表面の傷を発見できます。
- 国内製造品最大となる原反幅 7.5m

厚さ (mm)	幅 (m)	長さ (m)	試験項目	試験方法	単位	規格値
1.5	2.52	~ 100	引張強さ	JIS K 6251	N/cm	140 以上
	7.50		伸び	JIS K 6251	%	400 以上
			引裂強さ	JIS K 6252	N	70 以上

※受注生産品となります。
 ※上記以外の規格、物性などの詳細については弊社までお問い合わせください。



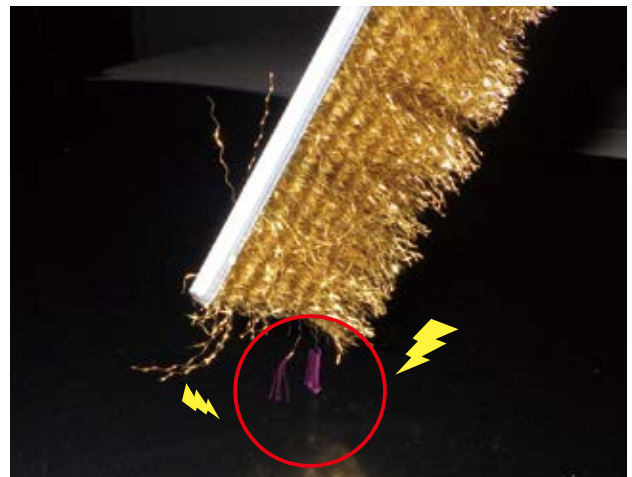
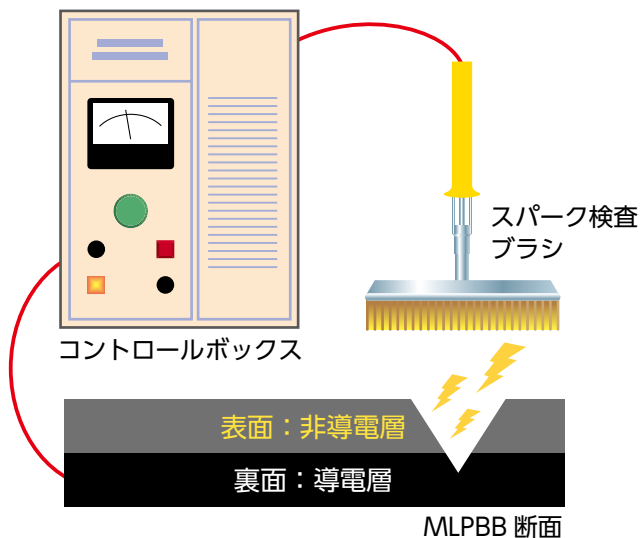
目視確認の困難な傷も



スパーク検査を行うと…



MLPBB スパーク検査イメージ図



電気が流れ、傷を発見！

ビノンWRシート (TPO-PE / WR)

[オレフィン系熱可塑性ゴム]

- 中弾性タイプのシート
- 加硫ゴム系シートの熱溶着タイプ
- 国内製造品最大となる原反幅 7.5m

ビノンFPAシート (TPO-PP / FPA)

[オレフィン系熱可塑性ゴム]

- 中弾性タイプのシート
- 加硫ゴム系シートの熱溶着タイプ
- 熱伸縮の影響を受けにくい
- 国内製造品最大となる原反幅 7.5m

厚さ (mm)	幅 (m)	長さ (m)		試験項目	試験方法	単位	規格値
		WR	FPA				
1.5	2.52	~ 100	~ 100	引張強さ	JIS K 6251	N/cm	140 以上
	7.50	~ 100	~ 85	伸び	JIS K 6251	%	400 以上
				引裂強さ	JIS K 6252	N	70 以上

※受注生産品となります。

※上記以外の規格、物性などの詳細については弊社までお問い合わせください。



ビノンHDPEシート (HDPE/HDP)

[高密度ポリエチレン]

- 高弾性タイプのシート
- 機械的強度・耐薬品性に優れています。

ビノンHDPE SLS (HDPE/HDP SLS)

[高密度ポリエチレン]

- 高弾性タイプのシート
- ビノン HDPE シートの白黒層一体のシート
- 目視でシート表面の傷が確認できます。

厚さ (mm)	幅 (m)	長さ (m)	試験項目	試験方法	単位	規格値
1.5	7.00	～ 100	引張強さ	JIS K 6251	N/cm	350 以上
1.7			伸 び	JIS K 6251	%	560 以上
			引裂強さ	JIS K 6252	N	140 以上

※受注生産品となります。

※上記以外の規格、物性などの詳細については弊社までお問い合わせください。



ビノン土木用シート (PVC/SNK)

[軟質塩化ビニル]

- 低弾性タイプの単層構造シート
- 柔軟性があり、経済性・施工性に優れています。

ビノンソフシート (PVC/SOF)

[超軟質塩化ビニル]

- 低弾性タイプの単層構造シート
- 柔軟性に最も優れ、低温下でも柔軟性を有します。

厚さ (mm)	幅 (m)	長さ (m)	試験項目	試験方法	単位	規格値
1.5	2.57	~ 100	引張強さ	JIS K 6251	N/cm	120 以上
			伸 び	JIS K 6251	%	280 以上
			引裂強さ	JIS K 6252	N	40 以上

※受注生産品となります。

※上記以外の規格、物性などの詳細については弊社までお問い合わせください。

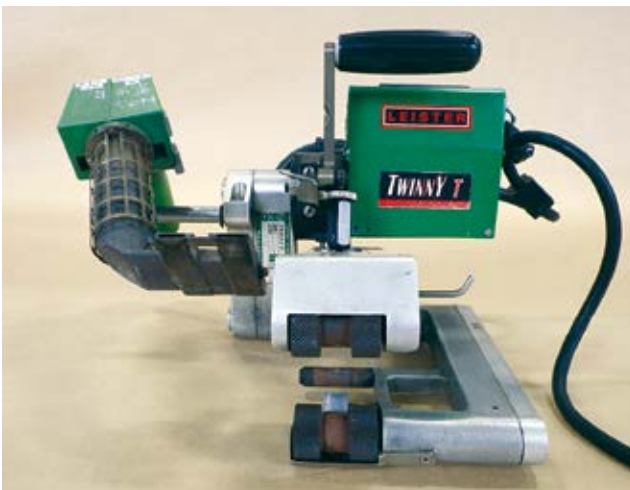


遮水シートの関連資材・施工について

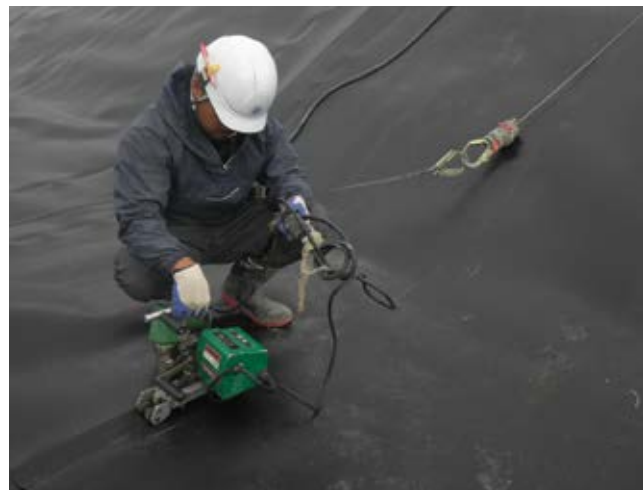
遮水シート融着接合・接合部検査

自走式融着

- 自走式融着機を用います。
- 温度・速度・圧力を設定します。
- 加圧検査が可能です。



自走式融着機



自走式融着機での接合

加圧検査

- 接合部(自走式融着)の検査孔を利用した検査です。
- 接合部を加圧し、漏気の有無で判断する試験です。



- 遮水シート種類に応じた検査圧力
低弾性タイプ：0.05MPa
中弾性タイプ：0.10MPa
高弾性タイプ：0.15MPa
- 保持時間30秒
- 漏気の無いことかつ圧力低下率が20%以内

手動融着 押出溶接

- 自走式融着で融着困難な箇所を施工
- シートを溶融しながら、ハンドローラーで転圧します。



手動融着



押出溶接機による溶接

負圧検査

- 加圧検査を行うことができない箇所の検査方法です。
- 接合箇所(手動式融着, 押出溶接)に石鹼水を塗布し、負圧することで検査を行います。



- 検査圧力 -6.7kPa
- 保持時間 10 秒程度
- 漏気による気泡発生がないこと



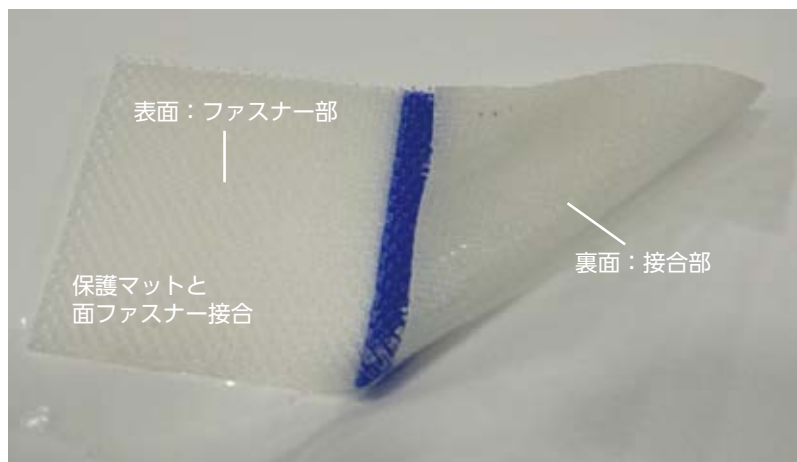
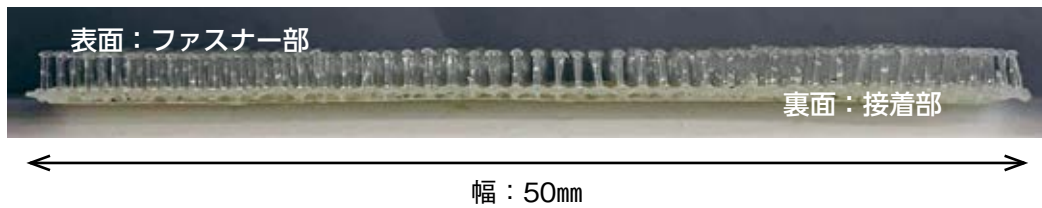
負圧治具例

遮水シートに関連資材・施工について

面ファスナー

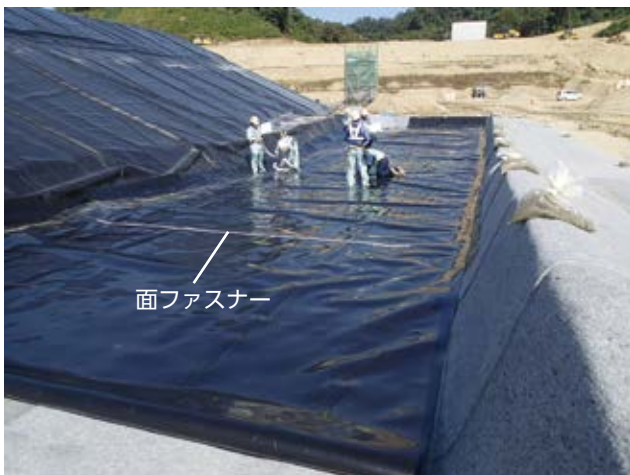
- シートに面ファスナーを張り付け、保護マットの滑りを防止
- 搬入路などの遮水工に利用

製品断面



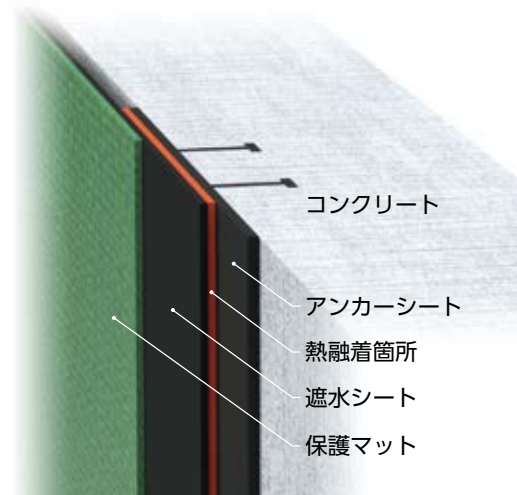
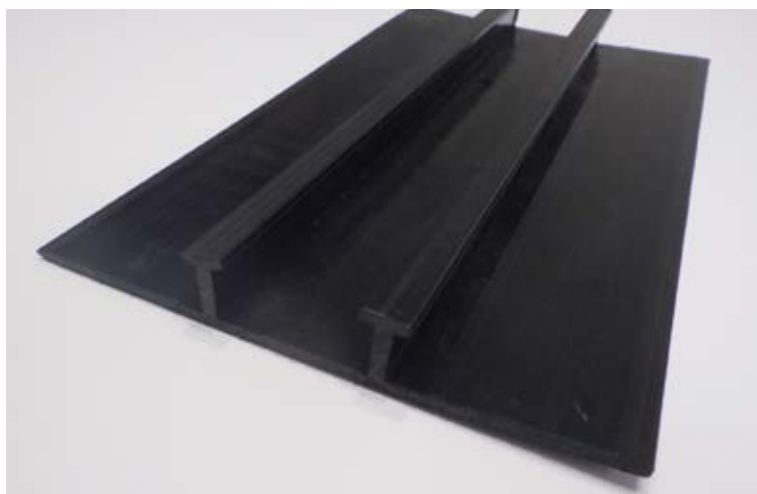
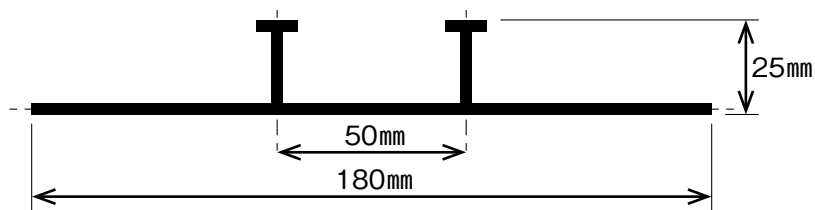
製品写真

施工例



ビノンアンカーシート

- 遮水シートのコンクリート構造物への取付に使用します。
- 遮水シートと同材質のため、熱融着施工できます。



アンカーシート施工イメージ

施工例



コンクリート打設後

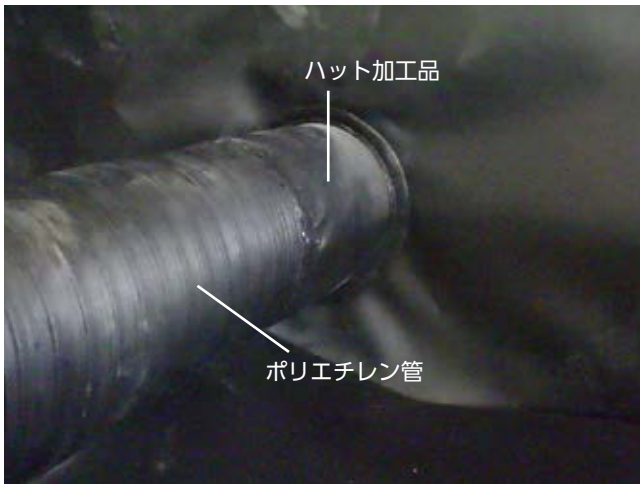


遮水シート融着

※材質などの詳細については、弊社までお問い合わせください。

遮水シートハット加工品

- 処分場の浸出水排水管廻りなどの施工困難な場所に利用
- タキロンシーアイ工場にて加工を行います。



※受注生産品となります。
※加工するために、現地で使用する管のサンプルをご支給頂くことがあります。

ポリエチレン板付きポリエチレン管

- 浸出水集排水管廻りが容易に施工できます。



※受注生産品となります。

工事請負について

- 弊社グループにて施工管理が可能
- 施工から材料まで、弊社グループで一貫して請負います。



遮水シートに関連資材・施工について

ハウエル管〔高耐圧ポリエチレン管〕

- 外圧管と内圧管の 2 種類があります。
- 耐薬品性を持ち高強度な管です。
- 内圧管は、EF 融着によって継手部の漏水の心配がありません。



ジオフロー〔エンボス型排水・保護マット〕

- 遮水シートが破損した場合に、汚水等を安全に排出します。
- 高圧力下においても長期間の通水断面を確保します。



保護マット

- 短繊維不織布(短繊維、反毛フェルト)、長繊維不織布があります。
- 遮水シートを保護するために使用します。
- 保護マットについても弊社にて取り扱い可能です。



遮光性保護マット



保護マット(短繊維不織布)



保護マット(長繊維不織布)

※写真は一例であり、メーカーによって色など異なります。

遮水シート損傷位置検知モニタリング設備

- 廃棄物処分場に利用される遮水シートの損傷確認システムです。
- 弊社の遮水シートは、多数の漏水検知システムの実績があります。

販売元

 **タキロンシーアイシビル株式会社**

札幌土木営業グループ	TEL 011-221-3053	広島土木営業グループ	TEL 082-244-2600
仙台土木営業グループ	TEL 022-223-0761	福岡土木営業グループ	TEL 092-475-1350
東京土木営業グループ	TEL 03-6711-3727	土木資材特販営業グループ	TEL 03-6711-3725
名古屋土木営業グループ	TEL 052-933-7575	設計施工統括部	TEL 03-5463-8508
大阪土木営業グループ	TEL 06-6453-9285		

ご注意： 1. 誤った使用方法や本来の目的以外での使用は避けて下さい。
2. ご使用に際して不明な点がございましたら弊社営業部までお問い合わせ下さい。

製造元

 **タキロンシーアイ株式会社**

東京本社 〒108-6031 東京都港区港南2-15-1
(品川インターシティA棟)
TEL：03-6711-4505